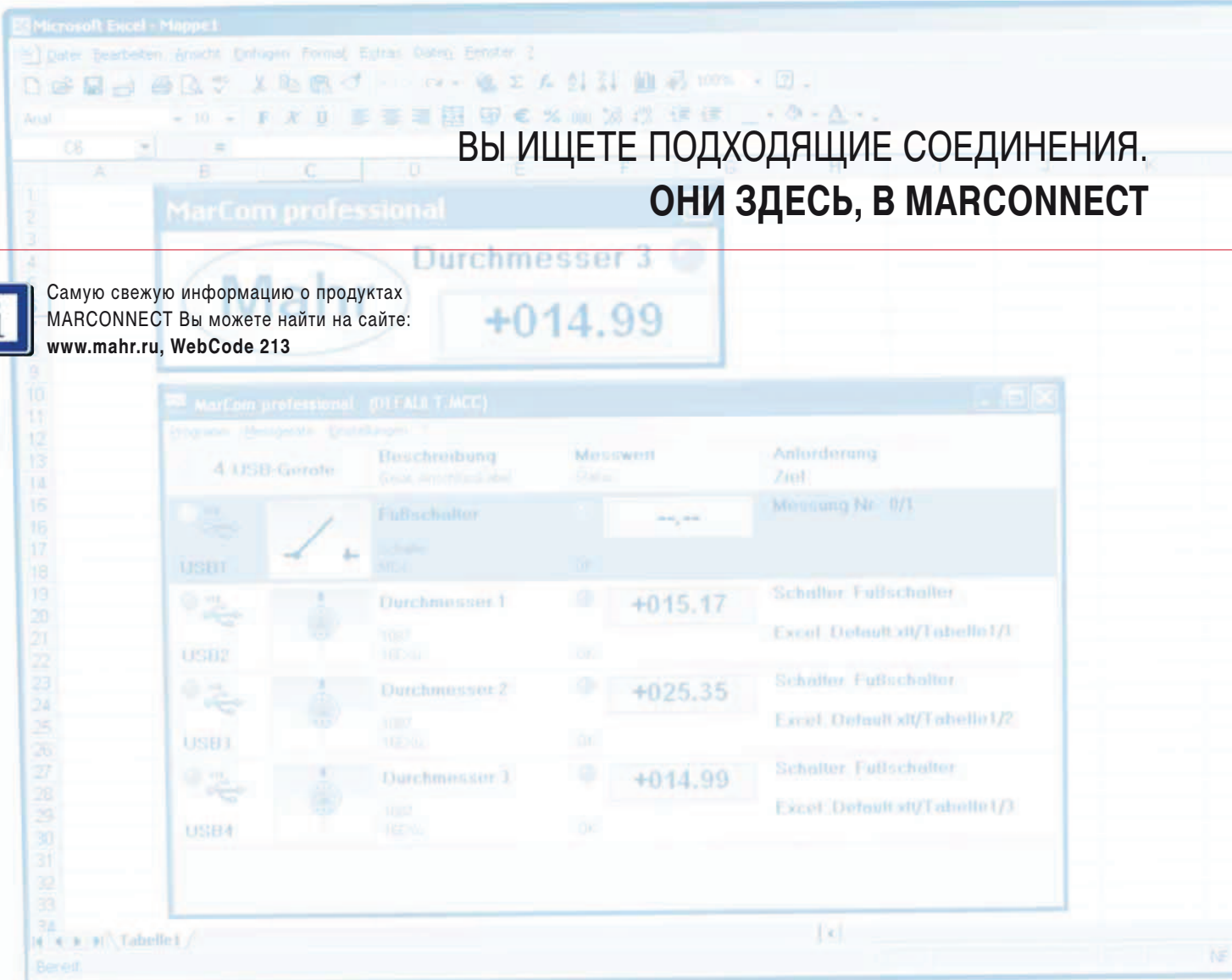


**ВЫ ИЩЕТЕ ПОДХОДЯЩИЕ СОЕДИНЕНИЯ.
ОНИ ЗДЕСЬ, В MARCONNECT**



Самую свежую информацию о продуктах MARCONNECT Вы можете найти на сайте: www.mahr.ru, WebCode 213



► | Наш новый ручной цифровой измерительный инструмент оснащен интерфейсом MarConnect. Неважно, интерфейс какого стандарта Вы используете, USB, Opto RS232 или Digimatic, MarConnect всегда обеспечит Вам оптимальное соединение! ◀

▶ | MarConnect. Обработка данных измерений

USB Ready / Программное обеспечение MarCom

Обзор

MarConnect USB Ready

11- 2

Простая передача данных на ПК и возможность быстрого и универсального монтажа сложного рабочего места для измерений

Программное обеспечение MarCom

11- 3

Четкий и гибкий прием и накопление данных

Принтер для хранения и распечатывания статистических данных измерений

MarConnect MSP2

11- 5

Статистический принтер со встроенным устройством регистрации данных

Интерфейсы

MarConnect T-Box

11- 6

Интерфейс для подключения к клавиатурному входу ПК

Передача данных по радиоканалу

Радиоканал MarConnect диапазона FM 2

11- 7

Безопасная и беспроводная передача данных

Обзор

Кабели передачи данных MarConnect

11- 8

Для подключения измерительного инструмента к принтерам и внешним устройствам

MarConnect. USB ready

► | Новый гибкий интерфейс **MarConnect**, разработанный компанией Mahr, упрощает передачу данных на ПК а также дает возможность для быстрой и универсальной сборки измерительной станции с параллельными выводами. ◀ |

- **Выберите альтернативные способы передачи данных:** при помощи pedalного переключателя или клавиатуры ПК, непосредственно с измерительного прибора или с помощью функции Таймер



- **Наглядность и гибкость приема и накопления данных** с помощью простого в применении программного обеспечения **MarCom Professional**

4 USB-Geräte	Beschreibung	Messwert	Aktionierung
USB1	Colubater Messstation		Messwert (N: 00)
USB2	Werte 1	+015.17	Excel Default (N/Tabelle1/1)
USB3	Drucke	+025.35	Excel Default (N/Tabelle1/2)
USB4	Messstation 3	+014.99	Timer 00:00:10 Excel Default (N/Tabelle1/1)



- **Совместимость** со всеми измерительными устройствами, оснащенными **MarConnect USB**

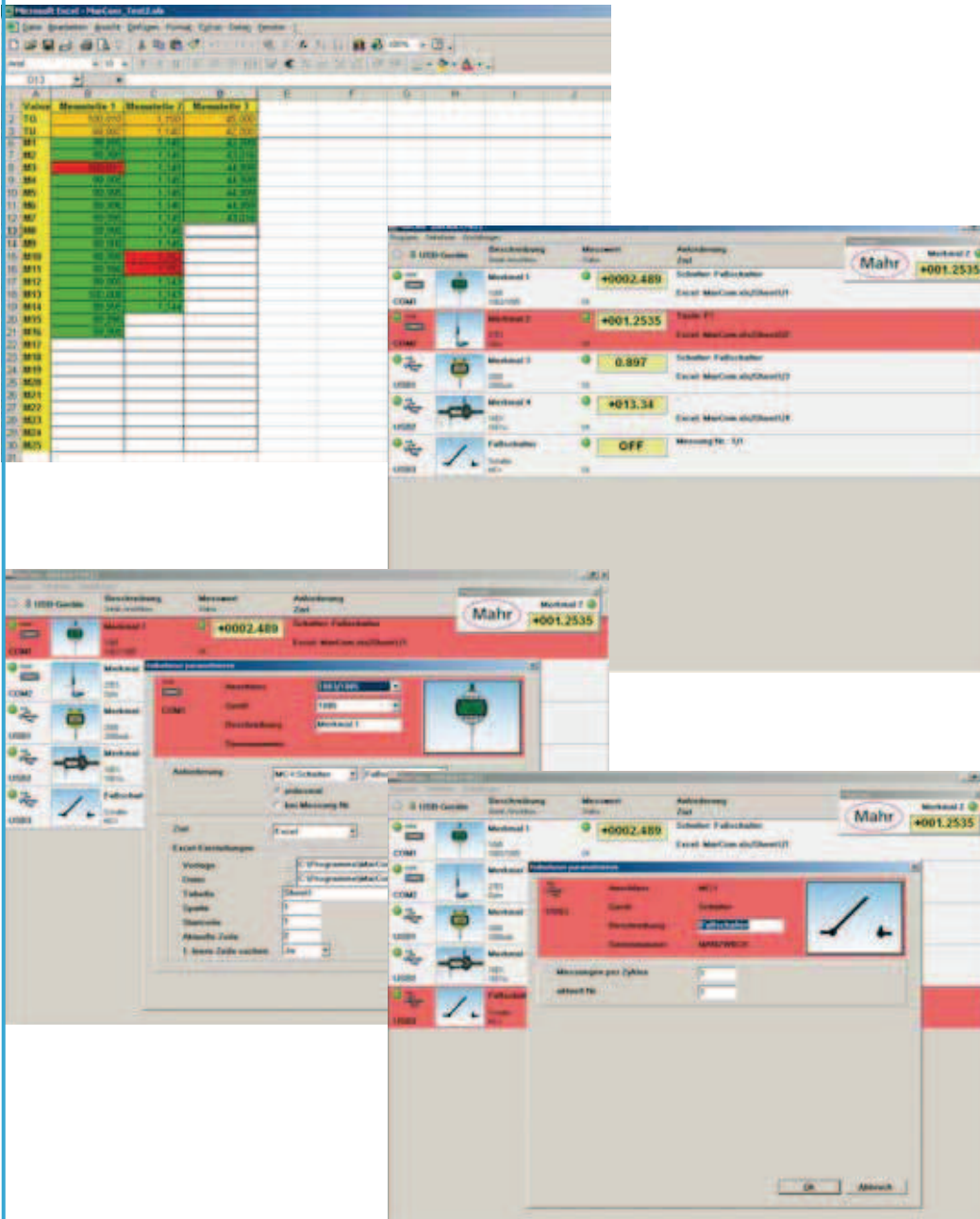


- **К измерительной установке,** собираемой при помощи концентратора USB, могут одновременно подключаться до 100 измерительных устройств



- **Возможности подключения** легко расширяются за счет дополнительных концентраторов USB

Программное обеспечение MarCom



Особенности

Программное обеспечение MarCom Professional

- Измеренные значения могут напрямую передаваться либо в MS Excel (с версии 97), либо в текстовый файл или в код клавиши
- Измеренные значения с каждого прибора могут пересылаться в различные столбцы, строки или книги Excel
- Передача данных осуществляется через интерфейс USB и 2 последовательных COM - порта
- Концентратор USB может использоваться в качестве интерфейса измерительного устройства
- До 100 измерительных устройств могут подключаться с помощью кабелей передачи данных USB
- Для четкого отображения выбранных измерительных устройств используются иконки
- При помощи USB возможно подключение нескольких педалей переключателей и их свободная коммутация с измерительными приборами
- Свободно определяемые и перенастраиваемые циклы измерений
- Вы можете осуществить передачу данных несколькими способами: нажать кнопку "Data" на измерительном устройстве или кабеле передачи данных; посредством компьютера, таймера, клавиатуры или педального переключателя, соединенного с интерфейсом USB
- Текстовые файлы могут быть отредактированы, переведены на другой язык

Программное обеспечение MarCom Standard

(с кабелем USB, входящим в объем поставки)

Особенности и технические требования к системе аналогичны MarCom Professional, за исключением следующих: имеется один интерфейс USB и 1 последовательный COM - порт

Технические требования к системе

ПК совместимый с IBM AT;
MS Windows® 2000, XP, Vista
Интерфейс USB выше чем 1.1
До 10 MB
Дискковод CD- / DVD-диск
Рекомендуется использовать:
MS Excel, начиная с версии 97 и далее

№ для заказа

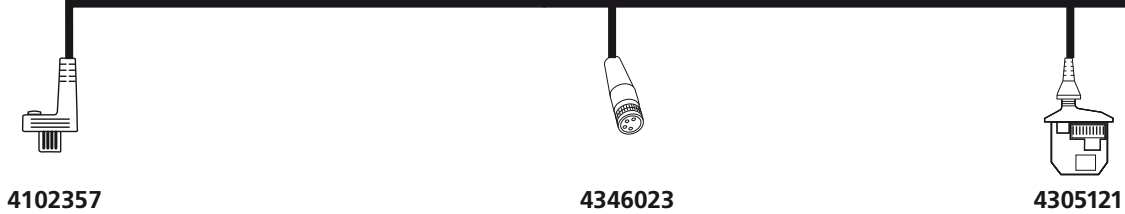
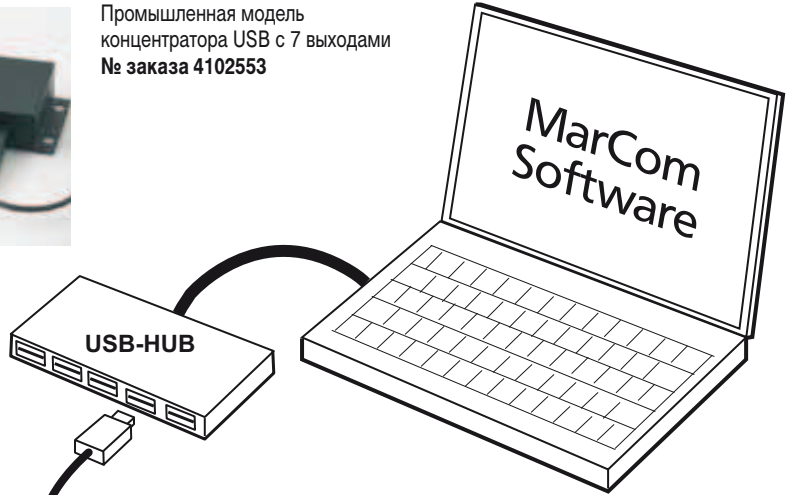
Программное обеспечение MarCom Professional
Программное обеспечение MarCom Standard

4102552
4102551

USB ready Измерительные приборы



Промышленная модель концентратора USB с 7 выходами
№ заказа 4102553



Кабель передачи данных 16 EXu
№ заказа 4102357
включая MarCom Standard

Кабель передачи данных 2000 usb
№ заказа 4346023
включая MarCom Standard

Кабель передачи данных 800 EWu
№ заказа 4305121
включая MarCom Standard

для штангенциркулей **MarCal.**
16 ER / 16 EWR
16 EWV
18 EWR
30 EWR / 30 EWR / 30 EWN



для высоотомера **Digimar.** 814 SR



для микрометров **Micromar.**
40 EWR / 40 EWS / 40 EWW /
44 EWR / 46 EWR



для цифровых индикаторов **MarCator.**
1075 R, 1086 R, 1087 R



для прибора **MarSurf.** PS11



для цифровых индикаторов **MarCator.**
1088



для цифровых измерительных головок **Millimes.**
2000
2001
2100
µMaxµm II



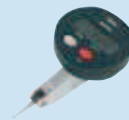
для высоотомера **Digimar.**
816 CL

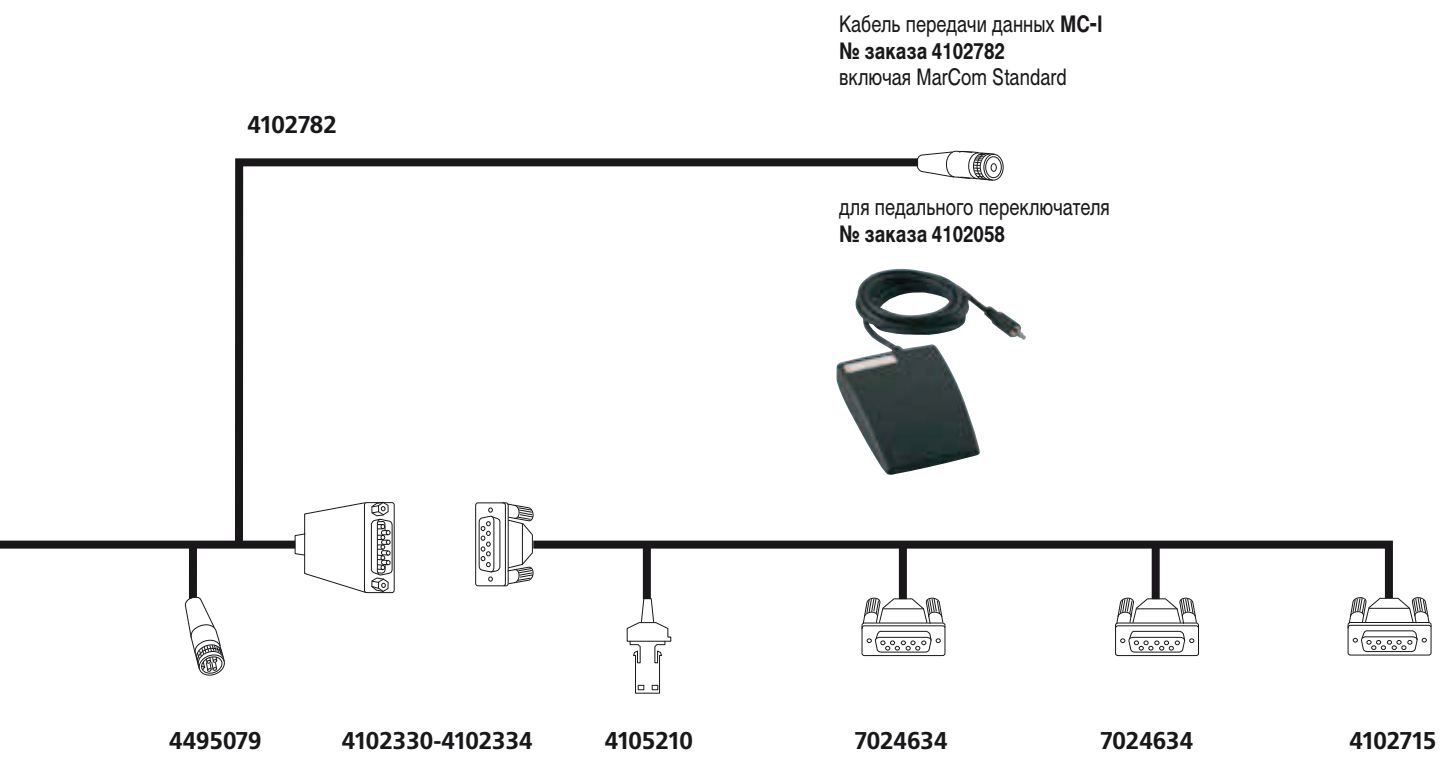


для штангенциркулей **MarCal.**
31 EW



Для серии **MarTest.** Индикаторы рычажно-зубчатые 800 EW / 800 EWL





<p>Кабель передачи данных 838 usb № заказа 4495079 включая MarCom Standard</p>	<p>Адаптер RS232-USB № заказа от 4102330 до 4102334 включая MarCom Standard</p>			
<p>для серии MaraMeter. Индикаторные средства измерений для наружных и внутренних измерений 838 EI тип A 838 EA тип A</p> 	<p>4102330 + 4105210 для высотера Digimar. M 814</p>  <p>для MarTool 106 ES</p> 	<p>4102331 + 7024634 для Millimar C 1208 C 1216 C 1245 S 1840 X 1715 X 1745 1240</p> 	<p>4102333 + 7024634 для Digimar 817 CLM</p> 	<p>4246113 (4102334 + 4102715) для MarVision MM 320</p> 
<p>для Multimar 25 ES</p> 				

Интерфейс T-Vox для подключения измерительных устройств к USB или клавиатурному входу IBM-совместимого ПК



T-Vox 205 USB

Особенности

- Данные измерений преобразуются в **коды клавиатуры** и т.о. подходят для любого программного обеспечения с ручным вводом (например: MS-Excel)
- Не требуется специального драйвера программного обеспечения
- Не зависит от операционной системы (DOS, Windows, OS/2, Unix, Linux)
- Данные измерений могут обрабатываться по отдельности или группами
- Запуск измеренных значений непосредственно на измерительном устройстве или через pedalный переключатель
- Каждый из портов RS232C настраивается отдельно через программируемый коммутатор
- Код прерывания (например Enter) выбирается с помощью коммутатора
- Питание подается через интерфейс USB
- В комплекте поставки: кабель USB

Примечание:
Применим только для немецкого, французского, американского стандарта клавиатуры или совместимых

Технические характеристики

	Входы	Размеры мм (Д x Ш x В)	№ для заказа	Примечания
T-Vox 205 USB	2 входа x Multi-RS232C 3 входа x Digimatic	175 x 125 x 55	4102579	При подключении измерительных приборов, совместимых с Digimatic, возможно использование стандартных кабелей изготовителя

Принадлежности

	№ для заказа
Педальный переключатель, для запуска T-Vox	4102556
Кабель передачи данных для подключения измерительных устройств см. обзор кабелей на стр. 11-8	

Интерфейс Digi-USB-1 USB-интерфейс с одним входом Digimatic



Особенности

- Питание подается через интерфейс USB
- Не требуется драйвера для интерфейса USB
- USB-устройство распознается как клавиатура
- Код прерывания, например Enter или Tab может быть установлен на устройстве USB
- Клавиша Data для передачи данных
- В комплекте поставки: устройство USB

Технические характеристики

вход	Размеры мм (Д x Ш x В)	№ для заказа
1 x Digimatic - измерительный прибор - вход	20 x 57 x 33	4102523

Принадлежности

	№ для заказа
Педальный переключатель	4102058

Передача радиосигналов. Радиосистема FM 2



Особенности

- Беспроводное устройство
- Безопасная передача данных в диалоговом режиме между приемником и передатчиком
- На приемном устройстве отображается световой сигнал, подтверждающий прием данных
- Приемник с двумя портами: для интерфейса USB и RS232
- Малогабаритное передающее устройство без внешней антенны
- Теоретически количество измерительных приборов, подключаемых к передающему устройству, неограничено
- Радиус действия радиосигнала до 100 м (в зависимости от окружающей среды)
- Радиочастота от 433 МГц*
- Возможна настройка до 69 каналов
- Двусторонняя радиолиния (дистанционное получение информации от измерительных приборов)
- Вызов данных возможен при помощи ручного пульта управления

* Другие несущие частоты передатчика по заказу

Передающее устройство

Для приборов	№ для заказа
MarCal 16 ER, 16 EWR, 16 EWW, 18 EWR, 30 ER, 30 EWN, 30 EWR	16 EXf 4102306
Digimar 814 SR	
Micromar 40 EWR, 44 EWR, 46 EWR, 40 EWS, 40 EWW	
MarCator 1075 R, 1086 R, 1087 R	
MarCal 25 ES, 30 EWD, 31 ES, 32 ES	1082 f 4102307
Digimar M 814	
MarTool 106 ES	
Millimes 2000, 2001, 2100, µMaxµm II	2000 f 4102309
MarCator 1088	
Digimar 816 CL	
Digimar 817 CLM	817 f 4102310
Millimar C1208, C1216, C1245, S1840	RS232 f 4102311

Другие передающие устройства, смотрите стр. 11-8

Приемное устройство

№ для заказа	
Приемник с 2 портами для интерфейса USB и RS232, включая драйвер и базовое программное обеспечение, состоящее из интерфейса клавиатуры для сохранения измеренных значений в книге Excel	FM 2 4102305



Принадлежности

№ для заказа	
Ручной пульт управления для дистанционного управления информацией*	HTF 1 4102314




* только с программным пакетом Plus

Программное обеспечение

№ для заказа	
Программный пакет Plus для сохранения данных измерений от нескольких радиоустройств в определенной таблице Excel и для дистанционного управления информацией с помощью ручного пульта управления	4102315

MarConnect. Интерфейсы

Обзор

Подключение К...	PC			
	 непосредственно через USB и програм- мное обеспечение MarCom	 непосредственно через RS232C и програм- мное обеспечение MarCom	 через Digi-USB 1	через T-Box
Педальный переключатель	4102058+4102782 ③	4102058+4102782 ②③	4102058	4102556
16 ER / EWR 16 EWW 18 EWR 30 ER / EWR / EWN 40 EWR, 40 EWS, 40 EWW, 46 EWR, 44 EWR 1075 R, 1086 R, 1087 R 814 SR, PS1	4102357	4102410	4102411	4102411
2000, 2001, 2100 1088, 816 CL <i>µMaxum II</i>	4346023	4346020	4346021	4346021
838 EA, 838 EI (исполнение A) 838 EA, 838 EI (исполнение B)	4495079 -----	----- -----	4495083 4495084 ⑥	4495083 4495084 ⑥
<i>Maxum III</i>	-----	-----	2239037	2239037
31 EW, 800 EW, 800 EWL	4305121	4305122	-----	-----
25 ES 106 ES M 814	4102510+4102330	4102510	-----	4102510
1240, S1840, C1245, C1208, C1216, X1715, X1741	7024634+4102331 ⑤	7024634 ⑤	-----	4102715
Digimar 817 CLM	7024634+4102333 ④	7024634 ④	-----	-----

② Педальный переключатель только с дополнительным портом USB
 ③ Длина кабеля 18 см
 ④ Передача данных только клавишей „Data“ или „Automatic transmission“
 на измерительном устройстве

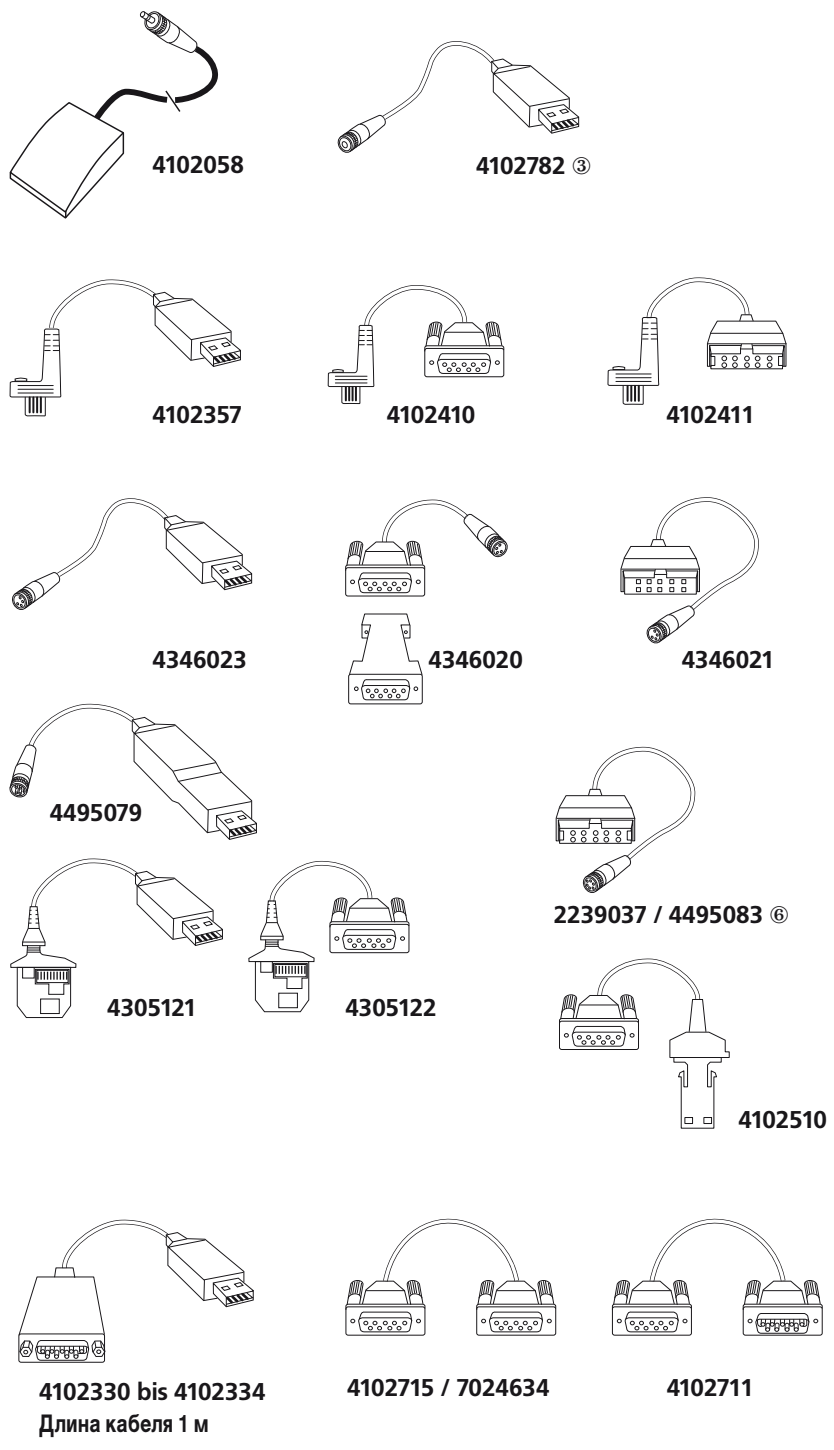
⑤ Педальный переключатель для пересылки данных на измерительное
 устройство: Millimar - № заказа 5330956 / Millimar 1240 - № заказа
 5312431
 ⑥ Длина кабеля 1,5 м

► | **MarConnect.** Неважно, какой стандарт интерфейса Вы используете: USB, OptoRS232 или Digimatic, MarConnect всегда гарантирует Вам оптимальное соединение. | ◀

Стандартная длина кабеля 2 м

 приемнику FM 2 через USB или RS232
4102314 ⑦
4102306
4102309
----- 4102313+4495084 -----

4102307
4102311 ⑧
4102310



⑦ Ручной пульт управления, только вместе с пакетом программного обеспечения Plus
 ⑧ Кроме Millimar 1240